

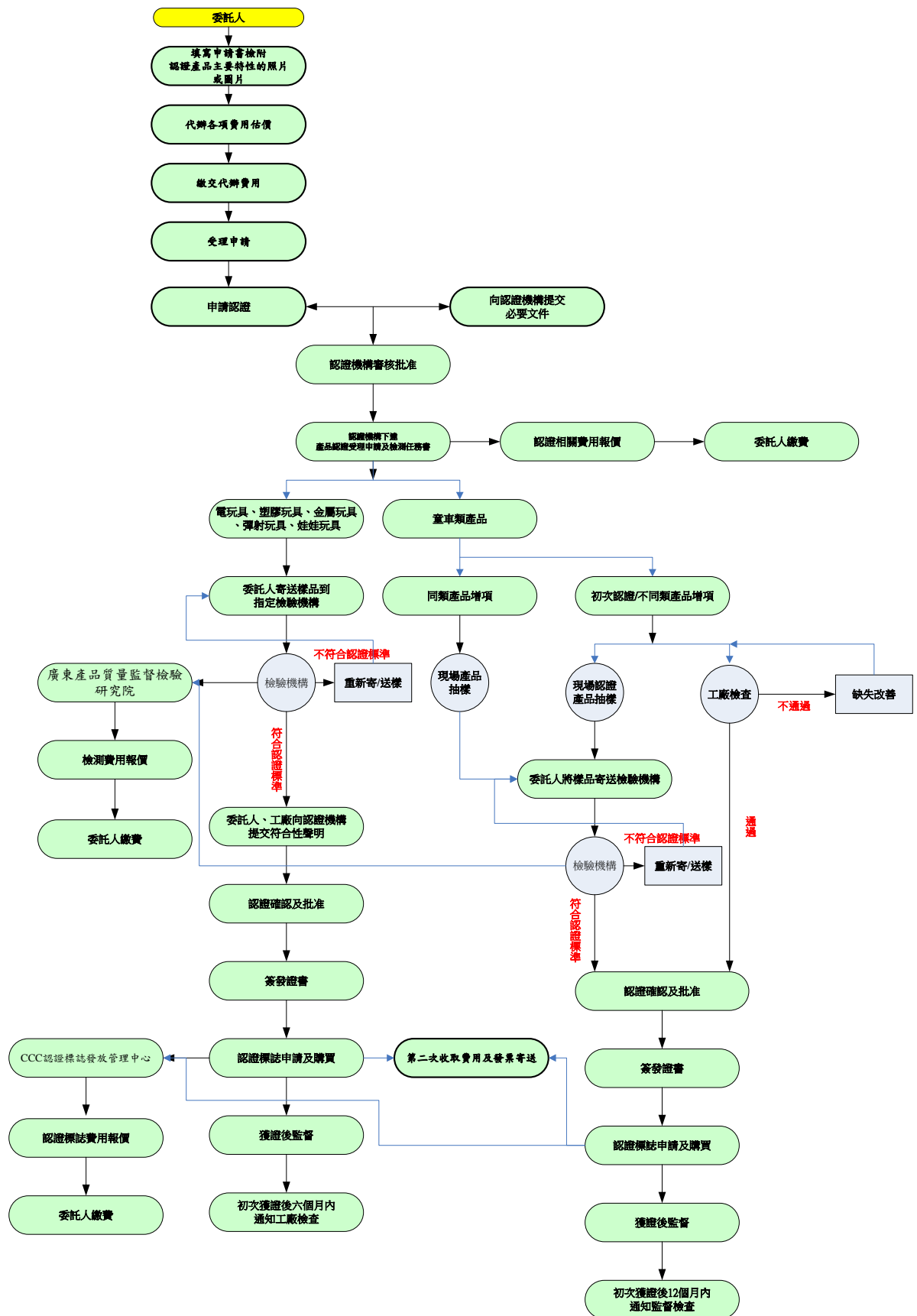
一、委託受理程序：

1. 請填寫本中心「委託申請中國大陸產品認證申請書」及檢附足以識別申請認證產品主要之特性(產品之型號、適用年齡、材質及照片)。
2. 本中心依據委託人申請代辦之項目予以估價，代辦費用估價後以傳真或 E-mail 之方式通知。
3. 委託人收到估價單後，確定內容無誤後請簽名及用印後回傳，並且需先繳交代辦費用，方能受理申請。
4. 受理申請後，中心將提供委託人「申請書」、「申辦產品認證委任書」、「玩具類產品認證協議書」、「產品有關資訊和關鍵原輔材料」、「生產檢測設備清單」、「玩具類產品認證符合性聲明」與其他必要文件等資料進行填寫。並協助委託人製作「樣品尺寸說明及圖片」、「公司簡介」、「公司組織圖」、「公司(工廠)營業資料」。
5. 委託人填寫完成後提交給本中心進行確認與協助，並提交中國認證機構開始申請產品認證。
6. 認證產品為童車類者，提交資料經認證機構審核批准後，實施「工廠檢查」及「現場認證產品抽樣」，確認認證產品符合認證標準及工廠檢查審核通過，由中國認證機構批准簽發證書。
7. 認證產品為電玩具類、塑膠玩具類、金屬玩具類、彈射玩具類、娃娃玩具類者，中國認證機構審核批准後通知委託人將認證樣品寄送至本中心委託指定檢測機構廣東產品質量監督檢驗研究院廖江工程師受理，樣品寄送費用由委託人負擔。認證產品符合認證標準及提交資料經認證機構審核批准後，由中國認證機構批准簽發證書。
8. 檢驗時間：認證產品為電玩具類、塑膠玩具類、金屬玩具類、彈射玩具類、娃娃玩具類者，產品檢測時間自樣品送達檢測機構之日起計算，檢測週期為 15 個工作天(不含中國大陸法定休假日)，不包括樣品改善時間。認證產品為童車類者，產品檢測時間自樣品送達中國檢測機構之日起計算，檢測週期為 20 個工作天(不含中國大陸法定休假日)，不包括樣品改善時間。
9. 檢驗費用：中國檢測機構報價後將立即通知委託人。申請自願性產品認證者，可另行議價。中國檢測機構完成後將紙本報告及發票一併寄送給委託人。
10. 檢驗不合格：輔導檢驗不合格改善，通過測試。

二、注意事項：

- (1) 委託人檢附申請認證產品的照片/圖片請務必清楚，以利認證產品的單元劃分與縮短受理時間。
- (2) 強制性及自願性產品認證收費項目包括：申請費、產品檢測費、工廠檢查費、監督複查費、批准與註冊費(含證書費)、年金、認證標誌費等費用。(a)產品認證相關費用由中國認證機構(中輕聯)收取；(b)產品檢測費用由中國檢測機構(中國指定認可實驗室)收取，(a)(b)兩部分本中心無法先行估價，估價單載明負責中國認證機構(中輕聯)及中國檢測機構(中國指定認可實驗室)告知報價後，將立即通知委託人在限期內完成繳費。若委託人經告知而無法於限期內完成繳費造成申請產品認證延誤、中止或其它影響委託人有形或無形之商機者，本中心概不負責。
- (3) 委託人需提交認證機構之必要文件並且應滿足其要求與規定，應在發證前補齊所有文件，避免影響發給證書及後續程序之時間。
- (4) 檢測結果收到不符合認證標準的通知，會立即告知委託人不符合項目與部位，將協助輔導改善及重新送測以符合認證標準規定。重測費用及運費由委託人負擔。
- (5) 六大類產品檢驗費用(強制性玩具產品)由中國檢測機構(中國指定認可實驗室)依據中國國家認監委的國認證[2006]12 號中規定收費標準的 90%收取。
- (6) CCC 認證標誌發放管理中心(簡稱標誌管理中心)統一負責 CCC 認證標誌的發放管理工作。獲證企業可向標誌管理中心申請購買標準規格 CCC 認證標誌或申請印刷/模壓非標準規格 CCC 認證標誌，未經批准不得加貼 CCC 認證標誌。

三、委託受理認證流程圖：



四、委託人(業者)應提交之項目與費用：

3C 認證工作項目	申請是否提交	衍生費用		
		繳交中國認證中心/中國檢測機構		TCC
		強制性	自願性	輔導費
<p>(一)代辦申請文件初審及遞件： 繳交文件，如下：</p> <ol style="list-style-type: none"> (1) 申請書。 (2) 申辦產品認證委任書。 (3) 玩具類產品認證協議書。 (4) 產品有關資訊和關鍵原輔材料。 (5) 生產檢測設備清單。 (6) 玩具類產品認證符合性聲明。 (7) 樣品尺寸說明及圖片。 (8) 公司簡介。 (9) 公司組織圖。 (10) 公司(工廠)營業資料。 <p>(二)代辦品質文件初審及遞件： 繳交文件，如下：</p> <ol style="list-style-type: none"> (1) 質量文件清單。 (2) 認證證書和認證標誌的使用和保管控制程序。 (3) 確保未獲證認證產品、不合格品和認證產品變更後未經認證機構確認不施加強制認證標誌的程序。 (4) 文件和資料控制程序。 (5) 品質記錄控制程序。 (6) 供應商選擇、評定和日常管理程序。 (7) 關鍵零部件和材料的檢驗或驗證程序。 (8) 過程檢驗和確認檢驗程序。 (9) 檢驗試驗儀器設備檢定/校準週期的規定。 (10) 自/校準檢驗儀器設備的文件規定。 (11) 不合格品控制程序。 (12) 一致性控制程序。 (13) 與品質活動相關的各類人員職責及相互關係。 	是	<p>申請費： (500 元人民幣/單元)</p> <p>費用繳交中國認證中心</p>	<p>申請費： (600 元人民幣/單元)</p> <p>費用繳交中國認證中心</p>	依據本中心收費辦法

3C 認證工作項目	申請是否提交	衍生費用		
		繳交中國認證中心/中國檢測機構		TCC
		強制性	自願性	輔導費
樣品送測	-	檢測費： 依據檢測機構之報價。(運費由託人負擔) 費用繳交中國檢測機構	檢測費： 依據檢測機構之報價。(運費由託人負擔) 費用繳交中國檢測機構	
產品工廠檢查	-	工廠檢查費 (2,500 元/人日) (交通費另計) 費用繳交中國認證中心	工廠檢查費 (3,000 元/人日) (交通費另計) 費用繳交中國認證中心	
3C 標誌購買申請	-	標籤費 (按產品數量及規格計) 費用繳交中國標誌管理中心	標籤費 (按產品數量及規格計) 費用繳交中國標誌管理中心	
3C 證書取得	-	證書費(800 元人民幣/單元) 費用繳交中國認證中心	證書費(800 元人民幣/單元) 費用繳交中國認證中心	